

## Alternativas de apoyo institucional para el desarrollo de las micro, pequeñas y medianas empresas

GRACIELA LÓPEZ MÉNDEZ  
ANA ROSA MORENO PÉREZ

**E**n la actualidad es primordial para las empresas estar al tanto de oportunidades y opciones que existen para fortalecer su estructura productiva y administrativa y obtener los mejores resultados posibles. Para ello necesitan conocer a fondo sus puntos fuertes y débiles con el fin de diseñar una estrategia adecuada a las diferentes situaciones con que se puedan enfrentar.

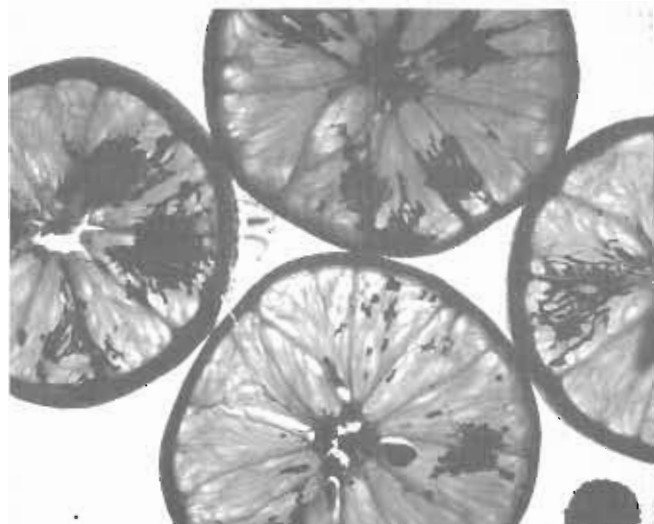
Un paso para posibilitar mejores oportunidades se da cubriendo algunos puntos importantes como son: conocer el mercado al que se desea llegar, contar con una análisis sobre la competencia existente, tener los enlaces para encontrar a clientes y proveedores, y disponer de los recursos necesarios para llevar a cabo la ejecución de proyectos.

Por lo tanto, deben encontrar información oportuna y adecuada para llegar a las metas trazadas, pero en ocasiones, el problema de las pequeñas y medianas empresas, por su estructura y capacidad productiva, surge al no poder realizar estudios y proyectos de esta índole por sí mismas y necesariamente deben buscar el apoyo externo, enfrentándose a las interrogantes de ¿qué será lo más adecuado para la empresa?, ¿quiénes lo brindan? y ¿cómo conseguir dicho apoyo?

Para responder a lo anterior, existen instituciones gubernamentales y privadas que tienen la finalidad de facilitar el acceso al desarrollo instrumentando programas y servicios para los sectores económicos, dirigidos a incrementar la productividad y viabilidad en distintas actividades; estos comprenden desde asesoría, capacitación, asistencia técnica, búsqueda de financiamiento, canales de enlace con clientes y proveedores, hasta información y publicaciones especializadas.

*Las autoras son profesoras-investigadoras del Instituto de Estudios Económicos y Regionales (Ineser) del Centro Universitario de Ciencias Económico Administrativas de la Universidad de Guadalajara. Investigación realizada con el apoyo de la estudiante de economía Dora Cecilia Hinojosa Fregoso.*

El propósito del presente trabajo, es mostrar en un esquema general algunos de los programas y servicios dirigidos principalmente a las pequeñas y medianas empresas a fin de que cuenten con el abanico de alternativas que tanto el sector gubernamental como instituciones privadas ofrecen para un mejor desempeño, ya que en muchas ocasiones se desconoce la variedad de servicios a los que se puede acceder. Cabe señalar que éste es sólo un ejemplo del vasto conjunto de opciones que existen y su objetivo es contar con una descripción de los programas de apoyo según la institución oferente, así como los medios para su localización; se enfoca principalmente a los servicios brindados por instituciones establecidas en el estado, aunque también se incluyen algunas que ofrecen servicios más generales y que se localizan en la ciudad de México.



Juan José García Robles

Institución	Programas y servicios	Descripción																		
<p>SEPROE Secretaría de Promoción Económica Gobierno de Jalisco</p> <p>Prol. Alcalde #626 Tels 823 6624 Guadalajara Jal.</p>	<p>Ventanilla Unica de Gestión y Orientación con los siguientes módulos</p> <p>Módulo CAREINTRA Bruselas #626 Tels 811 12 33, 811 13 05</p> <p>Módulo FOJAL Marsella #155 1er Piso Guadalajara Jal Tels 615 5557, 615 4750</p>	<p>Información, asesoría y gestión de todos aquellos trámites que requiere la empresa para su instalación y/o regularización ante dependencias federales, estatales y municipales</p> <table border="0"> <tr> <td><b>Federales</b></td> <td><b>Estatales</b></td> </tr> <tr> <td>Secretaría de Hacienda y Crédito Público</td> <td>Secretaría de Salud</td> </tr> <tr> <td>Secretaría de Salud y Bienestar Social</td> <td>Secretaría de Finanzas</td> </tr> <tr> <td>Secretaría del Medio Ambiente, Recursos Naturales y Pesca</td> <td>Comisión Estatal de Ecología</td> </tr> <tr> <td>IMSS</td> <td>SIAPA</td> </tr> <tr> <td>INFONAVIT</td> <td>Secretaría de Promoción Económica</td> </tr> <tr> <td>INEGI</td> <td>Municipales: Guadalajara, Zapopan, Tlaquepaque, Tonalá</td> </tr> <tr> <td>Comisión Nacional del Agua</td> <td>Oficialía Mayor de Padrón y Licencias</td> </tr> <tr> <td>Secretaría del Trabajo y Previsión Social</td> <td>Dirección de Obras Públicas</td> </tr> </table>	<b>Federales</b>	<b>Estatales</b>	Secretaría de Hacienda y Crédito Público	Secretaría de Salud	Secretaría de Salud y Bienestar Social	Secretaría de Finanzas	Secretaría del Medio Ambiente, Recursos Naturales y Pesca	Comisión Estatal de Ecología	IMSS	SIAPA	INFONAVIT	Secretaría de Promoción Económica	INEGI	Municipales: Guadalajara, Zapopan, Tlaquepaque, Tonalá	Comisión Nacional del Agua	Oficialía Mayor de Padrón y Licencias	Secretaría del Trabajo y Previsión Social	Dirección de Obras Públicas
	<b>Federales</b>	<b>Estatales</b>																		
Secretaría de Hacienda y Crédito Público	Secretaría de Salud																			
Secretaría de Salud y Bienestar Social	Secretaría de Finanzas																			
Secretaría del Medio Ambiente, Recursos Naturales y Pesca	Comisión Estatal de Ecología																			
IMSS	SIAPA																			
INFONAVIT	Secretaría de Promoción Económica																			
INEGI	Municipales: Guadalajara, Zapopan, Tlaquepaque, Tonalá																			
Comisión Nacional del Agua	Oficialía Mayor de Padrón y Licencias																			
Secretaría del Trabajo y Previsión Social	Dirección de Obras Públicas																			
<p>Dirección de Comercio Exterior</p>	<table border="0"> <tr> <td><b>SUBPROGRAMAS</b></td> <td><b>Objetivos</b></td> </tr> <tr> <td><b>Detección</b></td> <td>Conocer la oferta exportable localizada en Jalisco a través de visitas a empresas en los diferentes municipios</td> </tr> <tr> <td><b>Diagnóstico</b></td> <td>Ayudar a las empresas a conocer sus fuerzas y debilidades dentro de la organización y las principales características de sus productos en los mercados internacionales.</td> </tr> <tr> <td><b>Desarrollo</b></td> <td>Ayuda para superar los obstáculos tanto técnicos como de diseño, capacitación, transporte y mercado entre otros</td> </tr> <tr> <td><b>Promoción</b></td> <td>Ferias comerciales internacionales Utilización de medios como internet Misiones comerciales hacia el extranjero Atracción de misiones de compradores de productos de Jalisco</td> </tr> <tr> <td><b>Sectores a promover:</b></td> <td>Agropecuario y Forestal Manufacturero Minero y Turismo</td> </tr> <tr> <td colspan="2"><b>Servicios que ofrece</b></td> </tr> <tr> <td>Asesoría de comercio exterior Participación en ferias con "Pabellón Jalisco" Matchmaking entre exportadores e importadores Participación en misiones comerciales</td> <td>Enlaces de oportunidades comerciales en el exterior Aplicación de incentivos del Consejo Estatal de Promoción Económica Cursos y seminarios</td> </tr> </table>	<b>SUBPROGRAMAS</b>	<b>Objetivos</b>	<b>Detección</b>	Conocer la oferta exportable localizada en Jalisco a través de visitas a empresas en los diferentes municipios	<b>Diagnóstico</b>	Ayudar a las empresas a conocer sus fuerzas y debilidades dentro de la organización y las principales características de sus productos en los mercados internacionales.	<b>Desarrollo</b>	Ayuda para superar los obstáculos tanto técnicos como de diseño, capacitación, transporte y mercado entre otros	<b>Promoción</b>	Ferias comerciales internacionales Utilización de medios como internet Misiones comerciales hacia el extranjero Atracción de misiones de compradores de productos de Jalisco	<b>Sectores a promover:</b>	Agropecuario y Forestal Manufacturero Minero y Turismo	<b>Servicios que ofrece</b>		Asesoría de comercio exterior Participación en ferias con "Pabellón Jalisco" Matchmaking entre exportadores e importadores Participación en misiones comerciales	Enlaces de oportunidades comerciales en el exterior Aplicación de incentivos del Consejo Estatal de Promoción Económica Cursos y seminarios			
<b>SUBPROGRAMAS</b>	<b>Objetivos</b>																			
<b>Detección</b>	Conocer la oferta exportable localizada en Jalisco a través de visitas a empresas en los diferentes municipios																			
<b>Diagnóstico</b>	Ayudar a las empresas a conocer sus fuerzas y debilidades dentro de la organización y las principales características de sus productos en los mercados internacionales.																			
<b>Desarrollo</b>	Ayuda para superar los obstáculos tanto técnicos como de diseño, capacitación, transporte y mercado entre otros																			
<b>Promoción</b>	Ferias comerciales internacionales Utilización de medios como internet Misiones comerciales hacia el extranjero Atracción de misiones de compradores de productos de Jalisco																			
<b>Sectores a promover:</b>	Agropecuario y Forestal Manufacturero Minero y Turismo																			
<b>Servicios que ofrece</b>																				
Asesoría de comercio exterior Participación en ferias con "Pabellón Jalisco" Matchmaking entre exportadores e importadores Participación en misiones comerciales	Enlaces de oportunidades comerciales en el exterior Aplicación de incentivos del Consejo Estatal de Promoción Económica Cursos y seminarios																			

Institución	Programas y servicios	Descripción	
<b>FOJAL</b> Fondo Estatal de Fomento Industrial del Estado de Jalisco Marsella #155 Int. 105 Col Americana Tels. 615 5557, 615 4750 Guadalajara, Jal	<b>Programa de Fomento Microempresarial para la Creación de Empleos Permanentes (GEMICRO)</b>	<b>Beneficiarios</b> Todas las empresas establecidas en Jalisco y las que estén en proyecto que generen empleos permanentes, muestren viabilidad económica y financiera, y tengan alto impacto social en su área de influencia	
		<b>Financiamiento: crédito hasta \$100,000</b> Adquisición de maquinaria y equipo Compra de materias primas	
		<b>Capacitación empresarial</b> Organización administrativa, contabilidad simplificada, comercialización, ventas, cobranza, control de insumos y producción y costos	
		<b>Asistencia técnica</b> Apoyo en la gestoría, registros, licencias, y permisos ante autoridades municipales, estatales y federales	
Institución	Programas y servicios	Descripción	
<b>SECOFI</b> Secretaría de Comercio y Fomento Industrial Av Washington #2575 Guadalajara, Jal Tels. 616 8651, 616 9735  http://www.secofi.gob.mx	<b>Consejo Estatal de la Micro, Pequeña y Mediana Empresa</b>	<b>Servicios</b> Financiamiento Comercio exterior Compras de gobierno Comercio interior	<b>Grupos de Trabajo en Jalisco</b> Calidad y competitividad Asociacionismo Asesoría y capacitación Infraestructura
	<b>Desarrollo de Proveedores (nacionales y del estado)</b>	Facilita la detección y oportunidades de proveeduría	Promueve la integración de la micro, pequeña y mediana empresa a la cadena productiva, comercial y de servicios de las grandes empresas
	<b>Programa COMPITE</b> Av. Niños Héroes #3012 int. 5 Tels. 122 6358, 647 2637	Apoyo de consultores para incrementar la productividad de las empresas manufactureras	Talleres teórico/prácticos con duración de 4 días
	<b>Empresas integradoras</b>	Empresas de servicios que asocian personas físicas y morales, preferentemente de escala pequeña y mediana	
	<b>Sistema para la Subcontratación industrial (SSI)</b>	Sistema computarizado en Internet para localizar y enlazar empresas con capacidad disponible para la subcontratación (oferentes y demandantes)	



Institución	Programas y servicios	Descripción	
<b>BANCOMEXT</b> Banco Nacional de Comercio Exterior  Miguel Blanco #883 Guadalajara, Jal Tel 658 0855 Internet <a href="http://www.bancomext.com.mx">http://www.bancomext.com.mx</a>	Estudios Oportunidades de exportación	Industria textil y de confección Manufacturera de plástico. Acuacultura Materiales de construcción	Estudios por sector Hortalizas frescas. Alimentos procesados estilo mexicano. Industria del cuero y del calzado. Alimentos procesados de productos cárnicos, entre otros.
	Asesorías	En trámites y procedimientos que requiere una operación de exportación Disposiciones arancelarias y no arancelarias Contratos de compra-venta internacional Acuerdos comerciales de México	Iniciación a la actividad exportadora Estudio arancelario de mercancías. Mercados Estrategia sectorial, etc
	Programa de Asistencia Técnica (PAT) Apoyo de asistencia técnica a las pequeñas y medianas empresas exportadoras directas o indirectas	Sectores Automotriz y autopartes Eléctrico y electrónico Alimentos Textil y confección	Cuero y calzado Muebles y artículos de decoración Materiales de construcción Manufacturas Industria del plástico, entre otros
	Información Productos y Servicios: 01 800 90 36000	Información general y especializada en comercio exterior e inversión extranjera	Agenda de comercio exterior e información comercial para su empresa Fichero electrónico Sistema Mexicano de Promoción Externa Publicaciones: guías de exportación, directorios, estudios, etc.
Institución	Programas y servicios	Descripción	
Departamento del Trabajo y Previsión Social del Estado de Jalisco  Independencia #100 S H Guadalajara, Jal Tels 614 3159 614 8770	Servicio Nacional de Empleo	Subprogramas: Colocación de Trabajadores	Canaliza a las personas sin trabajo hacia las empresas solicitantes
		Programa de Becas de Capacitación	Califica mano de obra desempleada o desplazada del aparato productivo
		Sistema de Información	Datos sobre oferta, demanda y colocación de mano de obra
		Apoyo al Autoempleo y Microindustria	Orienta a los buscadores de empleo hacia el trabajo por cuenta propia y diversas formas asociativas para la producción
Institución	Programas y Servicios	Descripción	
CRECE Centro Regional para la Competitividad Empresarial  Niños Héroes #1555-102 Col Moderna Guadalajara Jal. Tel 810 3624 810 4408	Servicio de Información Empresarial y Consultoría	Información sectorial Proveedores de bienes y servicios Mercado y clientes Trámites Programas y planes de financiamiento Programa de comercio exterior	Ferias y exposiciones Oportunidades de negocios Requisitos para importación y exportación

Institución	Programas y servicios	Descripción	
<b>NAFIN</b> Nacional Financiera Av. 16 de Septiembre #568 1er Piso Guadalajara, Jal Tel 678 4400 En Internet <a href="http://www.nafin.gob.mx">http://www.nafin.gob.mx</a>	<b>Financiamiento</b> Financiar los proyectos de inversión de las micro, pequeñas y medianas empresas del sector industrial	<b>Sujetos de apoyo</b> Empresas del sector industrial y comercial Del sector servicios, solamente proveedores de la industria Empresas asociadas a una integradora	
	<b>Capitalización y Asistencia Técnica</b> Dirigidas a elevar la competitividad de las micro, pequeñas y medianas empresas	Cursos y programas que ofrece a través de la Red de Desarrollo Empresarial	Temas de administración para microindustrias (Colección PROMICRO) Temas gerenciales para la micro, pequeña y mediana empresa (NAFIN-ITAM) Proceso de mejoramiento continuo, calidad total (NAFIN-ITESM) Cursos y diplomados sobre el ciclo de vida de los proyectos de inversión Diagnóstico empresarial Asistencia técnica especializada (NAFIN-PNDU)
	<b>Biblioteca de la micro, pequeña y mediana empresa</b> e-mail: <a href="mailto:publicaciones@nafin.gob.mx">publicaciones@nafin.gob.mx</a> Tels. 325 6047, 325 7362	<b>Propósito</b> Satisfacer la demanda de información oportuna y especializada sobre estas empresas, que permita conocer su situación actual, perspectivas, potencialidades, requerimientos de financiamiento y de apoyo integrales	
<b>USIJAL</b> Unidad de Servicios Integrales de Jalisco, A.C. Córdoba #2495 Col. Providencia Tels. 640 1605, 640 2178  <b>CIMO</b> Calidad Integral y Modernización	<b>SUBPROGRAMAS</b> Capacitación	Capacitación para mejorar los niveles de calidad y de productividad de las micro, pequeñas y medianas empresas Desarrollo de recursos humanos de todos los niveles y de las distintas áreas de las empresas.	
	<b>Consultoría</b>	Diagnóstico de la empresa y plan de acción para superar sus problemas	
	<b>Información especializada</b>	Enlace con centros de información industrial y de mercado, servicios de asistencia técnica y entidades de apoyo financiero	
<b>Apoyo Económico</b>	<b>Microempresa</b> Capacitación 70% Consultoría industrial o de procesos 70%	<b>Pequeña y mediana empresa</b> Capacitación 35% Consultoría industrial o de procesos 70%  (Porcentaje de los costos con que apoya el programa)	
<b>CETI</b> Centro de Enseñanza Técnica Industrial El Chaco #3223 Fracc. Providencia, Guadalajara, Jal Tel. 641 3250 ext. 240	<b>Servicios</b>	Fabricación de partes y prototipos Educación continua para la formación de profesionales técnicos	Verificación y valuación de partes, componentes y equipos Asesorías y capacitación de su personal técnico
	<b>Cursos</b>	Administración de la calidad total Servicio al cliente Hidráulica industrial	Modernización industrial Seguridad industrial Electricidad industrial, entre otros

Institución	Programas y servicios	Descripción
<b>FUNTEC, A.C.*</b> Fundación Mexicana para la Innovación y Transferencia de Tecnología en la Pequeña y Mediana Empresa  Manuel M. Contreras #133 1er. Piso, Col. Cuauhtémoc México, D.F. C P 06470 Tel 566 7822 Ing. Julio Moreno Cabral e-mail <a href="mailto:jmoreno@funtec.org">jmoreno@funtec.org</a> <a href="http://www.funtec.org/esfuntec.html">http://www.funtec.org/esfuntec.html</a>	<b>Programas</b> Identificación de estrategias y áreas de oportunidad tecnológica Promoción y difusión Coordinación y enlace Asistencia a la gestión tecnológica Capacitación técnica y directiva Investigación y estudios  <b>Se integra por</b> Empresas pequeñas y medianas Empresarios Emprendedores tecnológicos Instituciones de tecnología y educativas Organizaciones empresariales	<b>Orientación estratégica</b> Apoyo a desarrollos tecnológicos en la pequeña y mediana empresa  Consolidación de oportunidades tecnológicas en éxitos de mercado  Integración de la pequeña y mediana empresa a la planta productiva exportadora  <b>Servicios</b> Conexión a Internet y páginas web para la pequeña y mediana industria  Cursos de administración de tecnología

Institución	Departamento y Servicios	Descripción
<b>UNIVERSIDAD DE GUADALAJARA</b>		
Unidad de Vinculación Hidalgo 919, Guadalajara, Jal. Tels. 825 9292/ 826 7945	Catálogo de Servicios e Investigación aplicada www.udg.mx/udg/servicios	Por la gran diversidad de servicios al sector productivo sólo se hace referencia a algunos de los más importantes. (Se sugiere consultar el Catálogo en Internet o en la Unidad de Vinculación)
CUAAD Centro Universitario de Arte Arquitectura y Diseño  Extremo norte de la Calzada Independencia Huentitán el Alto, Jalisco Tels. 674 7185, 674 6166	Depto. de Proyectos y Diseño Desarrollo de productos industriales y artesanales Desarrollo de modelos y prototipos	Diseño de nuevos productos, análisis de uso y estéticos Construcción de modelos y prototipos de estudio formal, relación forma - uso y funcionales
	Depto. de Proyectos de Comunicación Diseño gráfico, producción y asesoría	Servicios de diseño gráfico e impresión: Programas de identidad corporativa, diseño editorial Carteles, invitaciones y programas Empaques, etiquetas y exhibidores, entre otros.
CUCBA Centro Universitario de Ciencias Biológicas y Agropecuarias  km 15.5 Autopista Guadalajara-Nogales Las Agujas, Zapopan, Jalisco Tel 682 0213	Depto. de Organización para la Producción Sustentable Asesoría técnica a productores	Capacitación sobre uso y manejo de productos para optimar rendimientos en los cultivos de maíz, trigo, cártamo Asesoría técnica en contabilidad y administración (sistemas computacionales)
	Depto. de Ciencias Ambientales Análisis de suelos, aguas y plantas	Caracterización de suelos para evaluar su capacidad productiva, análisis de agua con fines de riego y cultivo de plantas
	Depto. de Medicina Veterinaria Análisis clínicos y patología animal	O.V.H., cesárea C/O V.H., laparatomía exploratoria, laparatomía con gastro y enterotomía
	Depto. de Producción Agrícola Cultivos protegidos, invernaderos y plásticos Asesoría en programas de control de plagas	Investigación y asesoría en producción de cultivos protegidos. Fertilización e hidroponía en cultivos hortícolas y ornamentales Asesoría en la conformación de programas (planeación, estructuración y desarrollo) de control de plagas
CUCS Centro Universitario de Ciencias de la Salud Sierra Nevada #950 Colonia Independencia Guadalajara, Jalisco Tels 618 8150, 618 8010	Depto. de Psicología Aplicada Intervenciones en selección, capacitación y desarrollo organizacional	Apoyo en la solicitud de practicantes, diagnósticos, evaluaciones, intervenciones en higiene laboral, desarrollo humano, etcétera
CUCEA Centro Universitario de Ciencias Económico Administrativas  Periférico Norte #799 Zapopan, Jalisco Tels 656 2965/656 9776/ 6337067	Depto. de Recursos Humanos Programa de Formación y Desarrollo de Recursos Humanos para la Competitividad de las Organizaciones.	Consultoría, estudios, asesoría, cursos, diplomados y posgrados en capacitación y desarrollo de personal para elevar la competitividad, así como la acreditación y reconocimiento internacional de capacidades laborales, títulos y posgrados
	Depto. de Economía Tels. 656 8611/6335445	Diagnósticos de industrias productivas y estudios de factibilidad de proyectos de inversión
	Programa de Apoyo a la Competitividad de la Pequeña Empresa	Elabora diagnósticos y propone soluciones en las áreas funcionales de la empresa Recursos humanos Administración Comercialización Finanzas Producción
	Consultoría INESER Tels. 656 9494, 656 9564 e-mail: Cartaeco@cea.udg.mx www.cucea.udg.mx/servicios	Estudios de mercado Desarrollo organizacional Uso de sistemas dinámicos computacionales para el desarrollo de pequeñas y medianas empresas Identificación de oportunidades de inversión Estudios sobre localización industrial



Centro	Departamento y servicios	Descripción
<b>CUCEI</b> Centro Universitario de Ciencias Exactas e Ingenierías  Boulevard Marcelino García Barragán #1451 Guadalajara, Jalisco Tel. 619 8158	Unidad de Diseño del Depto. de Celulosa y Papel Tels. 682 0110, 681 0643	Diseño e impresión de planos por computadora del área de ingeniería - mecánica, ingeniería civil e ingeniería química
	Depto. de Química Laboratorio de análisis externos Tels. 619 9920, 619 8158 ext.17	Apoyo a la industria alimentaria en la elaboración de análisis fisicoquímicos y de agua purificada, corriente o residual Capacitación al personal de las empresas alimentarias para su análisis
	Depto. de Ingeniería Civil Asesoría y capacitación Tels. 619 6910, 619 6017	Evaluación de proyectos, seguridad industrial, estudios de trabajo, estándares de producción en planta Diseño de programas de estadística y calidad total de acuerdo con las necesidades de la empresa
	Depto. de Ingeniería de Proyectos Análisis ambientales de aguas y residuos Tels. 656 5141, 656 1917, 656 0768	Servicios, proyectos y asesorías al sector productivo en materia de detección y prevención Información cualitativa y cuantitativa sobre control ambiental
	Depto. de Farmacobiología Laboratorio de análisis externos microbiológicos de agua y alimentos	Asesoría técnica para determinar la calidad sanitaria de los alimentos
	Depto. de Ingeniería Mecánica Electrónica Tel. 619 9973	Actualización de personal de planta en el área neumática, automatización, robótica y sistemas de iluminación, entre otros
<b>CUCSH</b> Centro Universitario de Ciencias Sociales y Humanidades  Guanajuato #1047 Guadalajara, Jalisco Tel. 823 3794	Depto. de Trabajo Social Capacitación y asesoría en trabajo social	Docencia y servicios de capacitación a diferentes áreas del ámbito social
Centro Universitario de la Ciénega  Km. 3.3 carretera Tototlán-Ocotlán, Jalisco Tels. 500 26/ 53099	Incubadora de Empresas	Apoya a emprendedores tecnológicos en el desarrollo de nuevas empresas y actividades en negocios ya establecidos Apoya en la organización para desarrollar nuevas empresas bajo condiciones favorables controlables
Centro Universitario de la Costa  Av U de G #203 Ixtapa, Puerto Vallarta, Jalisco Tels. 1 0520, 1 0521, 1 0522	Asesoría e Investigación	Explotación de especies marinas Evaluación de impacto ambiental de proyectos de inversión
Centro Universitario Costa Sur  Av. Independencia Nacional #151 Autlán de Navarro, Jalisco Tels. 2 1017, 1 0385, 1 0295	Depto. de Ingenierías	Levantamientos topográficos y elaboración de planos Asesoría en sistemas industriales
	Depto. de Ciencias Administrativas	Asesoría en el diseño y elaboración de manuales administrativos Asesoría en la organización de microempresas comunitarias
	Depto. de Contaduría Pública	Asesoría contable y fiscal
	Depto. de Estudios Turísticos	Curso de la calidad en el servicio de alimentos y bebidas, y en el servicio a huéspedes
	Depto. de Estudios Jurídicos	Asesoría, consultoría y asistencia jurídica en materia de derecho civil, penal, mercantil, agrario y laboral
	Depto. de Producción Agrícola	Análisis bacteriológicos de aguas y leches Análisis físico químico del agua

Centro	Departamento y servicios	Descripción
Centro Universitario del Sur	Análisis Hematológicos, Microbiológicos y de Parasitología	Se procesan muestras para diagnóstico de enfermedades en cerdos y bovinos
Prolongación Colón s/n Ciudad Guzmán, Jalisco. Tel 2 2871	Asesoría Pecuaria	Servicio a productores de bovinos: carne y leche
	Análisis Bromatológicos	Análisis químicos de alimentos para consumo humano y animal
Centro Universitario de Los Altos Carretera a Yahualica Km 7,5 Tepatitlán de Morelos, Jal. C.P. 47600 Apartado Postal #58 Tels. 1 3522, 1 3532, 1 5133	Centro Asesor para el Desarrollo (CADE)	Da respuesta pertinente y de calidad a los problemas y necesidades de las organizaciones

Institución	Programas	Servicios	Descripción
ITESM Instituto Tecnológico de Estudios Superiores de Monterrey Av. Gral. Ramón Corona #2514 Col. Nuevo México Zapopan, Jalisco C.P. 45140 Tel 669 3000 exts 290 y 291	Asesorías de apoyo a la mercadotecnia y a la exportación	Estudios de mercado	Análisis de información de fuentes ya publicadas y de estudios realizados por el propio TEC (No contemplan trabajo de campo)
		Investigación de mercado	Contempla estudios de mercado y trabajo de campo
		Programa Exporta	Detección de oferta exportable de las empresas
	Programa FOJAL-ITESM	Estrategias de medios para publicidad	Prensa, radio, TV, etc.
		Estudios para el desarrollo de nuevos mercados Asistencia técnica Definición del plan de negocios de la empresa	Para soportar la solicitud de apoyo financiero de FOJAL y el seguimiento por parte de FOJAL de la aplicación del crédito
Intervención sectorial	Análisis de prospectiva de mercado de la industria Análisis de prospectiva tecnológica Posición competitiva del sector Plan estratégico del sector Proyectos de adaptación sectoriales	Estos estudios son la base para las intervenciones empresariales para la competitividad de la micro, pequeña y mediana empresa en Jalisco	